

**7 juillet – 12 novembre 2012**

**Biennale internationale de Vallauris,  
Création contemporaine et céramique**

**Exposition *L'Espace des métamorphoses***

L'Observatoire de l'Espace, pôle culturel du CNES (l'agence spatiale française) présente pour la première fois dans le cadre de la « Biennale internationale de Vallauris, Création contemporaine et céramique », une exposition dans la Chapelle de la Miséricorde qui explore les relations entre la création contemporaine, la céramique et l'univers spatial : *L'Espace des métamorphoses*.

A la fois matière première pour de nombreux artistes et matériau performant pour des équipements techniques spatiaux, la céramique se révèle au fil de l'exposition comme un médium privilégié permettant au public de s'immerger dans le monde de l'Espace. Le parcours est une invitation à découvrir **un point de vue décalé sur la céramique et l'univers spatial**.

Le public se fait le témoin d'un **dialogue inédit entre pièces techniques et créations artistiques** provenant de laboratoires, d'industriels, de musées et de collectionneurs. Ainsi, miroirs de télescopes et protections thermiques de véhicules spatiaux, côtoient des œuvres telles que *Moon Museum* de **Forrest Myers**, *Sans titre (Globe terrestre)* de **Skander Zouaoui** ou des mangas spatiaux de la Série *KO-ZO* du japonais **Shikegi Hayashi**. Pour cette exposition, l'Observatoire de l'Espace a sollicité **Shary Boyle**, **Michel Gouéry** et **Maarten Stuer** qui ont créé, chacun, une œuvre originale.

**Commissaire de l'exposition** : Gérard Azoulay, Observatoire de l'Espace du CNES

En 2000, le CNES, l'agence spatiale française, crée l'Observatoire de l'Espace afin de replacer le spatial au centre de préoccupations patrimoniales, historiques et artistiques. Il élabore et déploie une politique culturelle unique en Europe à la croisée de plusieurs aspirations de politiques publiques en s'associant à d'autres établissements culturels. L'Observatoire de l'Espace a créé le Programme Inventaire et Patrimoine Culturel de l'Espace afin de favoriser l'irruption de la création, de l'art et du patrimoine au sein d'un univers à dominante scientifique et technique. [www.cnes-observatoire.fr](http://www.cnes-observatoire.fr)



La ville de Vallauris Golfe-Juan organise la Biennale Internationale de Vallauris.

**Renseignements pour le public** : Maison du Tourisme 04 93 63 82 58 / 04 93 63 73 12

**Chapelle de la Miséricorde** - Place Lisnard - 06220 Vallauris - 04.93.64.58.24

**Contacts Presse** :

Amand Berteigne – Tél. : 01 42 23 09 18 – 06 84 28 80 65 – [amand.berteigne@orange.fr](mailto:amand.berteigne@orange.fr)

Julien Watelet – Tél. : 01 44 76 78 37 – [julien.watelet@cnes.fr](mailto:julien.watelet@cnes.fr)

## Biennale internationale de Vallauris

du 7 juillet au 12 novembre 2012

L'exposition *L'Espace des métamorphoses* est présentée dans le cadre de La Biennale Internationale de Vallauris – Création contemporaine et céramique organisée par la Ville de Vallauris Golfe-Juan.



XXII<sup>ème</sup> BIENNALE INTERNATIONALE  
CREATION CONTEMPORAINE ET CERAMIQUE  
VALLAURIS / 7 juil.12 - 12 nov.12

Musée Magnelli - Musée de la céramique / Place de la Libération  
Informations : 04 93 64 71 83 / [www.vallauris-golfe-juan.com](http://www.vallauris-golfe-juan.com)



**La Biennale Internationale de Vallauris – Création contemporaine et céramique** est organisée par la Ville de Vallauris Golfe-Juan dans le but de promouvoir, dans le domaine de la céramique, la création artistique. Cette manifestation de prestige s'articule autour du traditionnel concours, destiné à encourager et à faire connaître les talents européens et d'un pays invité d'honneur ; pour 2012, le Japon. D'autres expositions, dans différents lieux, complètent ce noyau permettant de rendre compte de l'ensemble de la création en matière céramique, au niveau international. Un véritable parcours dans la ville est ainsi proposé au public.

## Exposition *L'Espace des métamorphoses* Exemples de pièces présentées



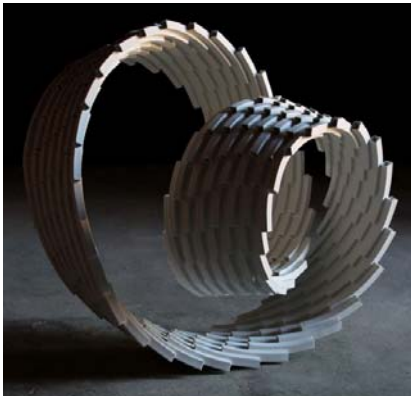
Michel Gouery  
*Scaphandre échelle zéro*, 2011  
Terre cuite émaillée, 156 x 53 x 25 cm

*Scaphandre degré zéro*, 2011  
Terre cuite émaillée, 143 x 47 x 30 cm

© Michel Gouery

Skander Zouaoui  
*Sans titre (globe terrestre)*, 2006  
Céramique (grès). D : 60 cm

© Skander Zouaoui

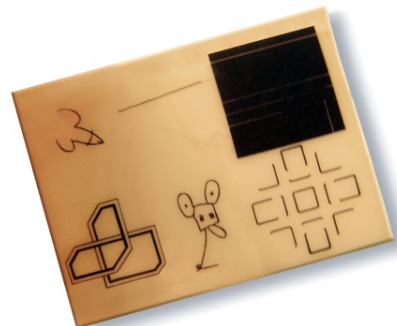


Marteen Stuer  
*Continuum II*, 2012  
Porcelaine. 70 cm x 60 cm x 70 cm

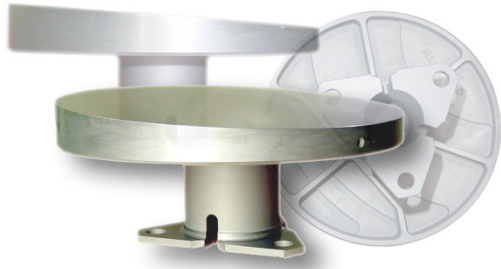
© Marteen Stuer

Forrest Myers  
*The Moon Museum*, 1969  
Céramique. 2 cm

© R.Matta



*Andy Warhol, Robert Rauschenberg, David Novros, Forrest Myers, Claes Oldenburg et John Chamberlain ont chacun créé un dessin pour le projet The Moon Museum. Cette pièce aurait été installée secrètement en 1969 sur un pied du module d'atterrissage de la mission Apollo 12 pour être déposée sur la Lune.*

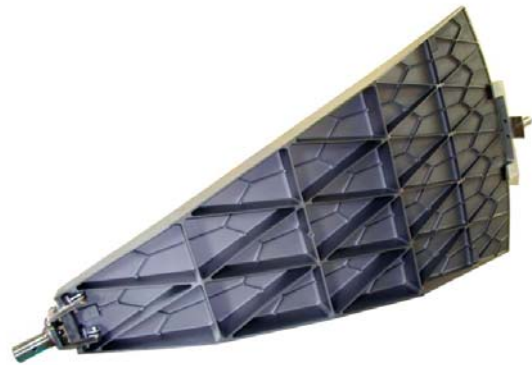


Miroir camera OSIRIS de la sonde spatiale Rosetta.  
15 X 15 cm  
© Boostec / CNES

*La sonde européenne Rosetta, lancée en 2004 par Ariane 5, a pour objectif d'aller à la rencontre de la comète Tchourioumov-Guerassimenko afin de recueillir des données sur son noyau avant qu'elle n'approche du soleil. Elle devrait la survoler en 2014. Cette sonde comporte donc des instruments d'observations, dont la caméra Osiris qui permet d'effectuer des relevés topographiques du noyau de la comète. Cette caméra – un petit télescope – est équipée d'un miroir en céramique qui concentre les rayons lumineux provenant des objets observés pour les focaliser sur le détecteur.*

Pétale du miroir primaire du télescope  
spatial Herschel  
L : 150cm

© Société Boostec



*Le télescope spatial européen Herschel, lancé par Ariane 5 en 2009 a pour objectif d'observer dans l'infrarouge lointain et le submillimétrique les zones de l'univers où se forment les étoiles. Ce télescope gigantesque possède un miroir en céramique de plus de 3 mètres, composé de 12 pétales.*

**Visuels disponibles pour la presse auprès de Amand Berteigne : 01 42 23 09 18 - [amand.berteigne@orange.fr](mailto:amand.berteigne@orange.fr)**